

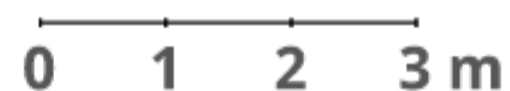
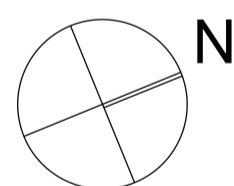
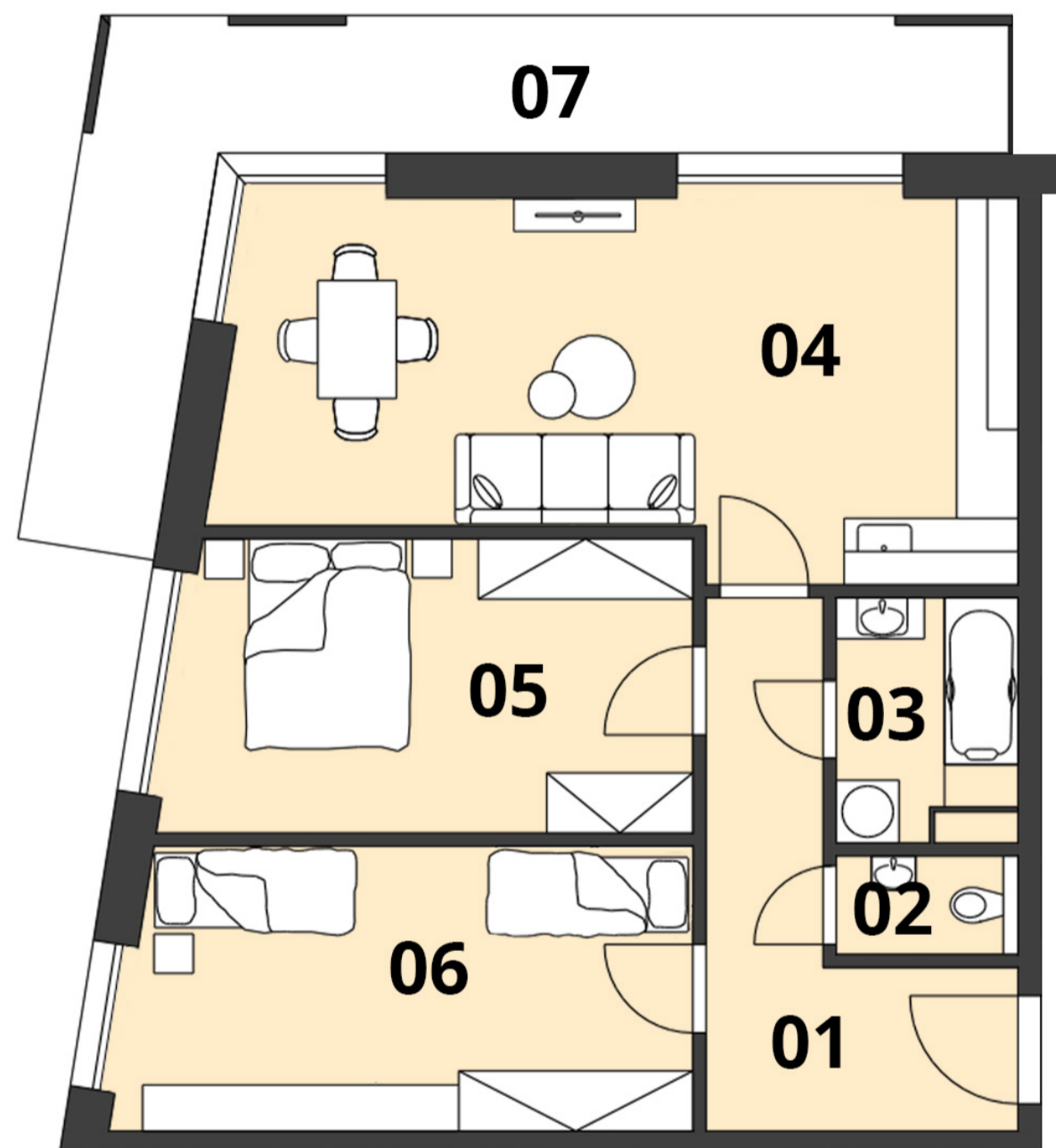
### UMÍSTĚNÍ NA PODLAŽÍ



### POHLEDY



### PŮDORYS



### PLOCHY MÍSTNOSTÍ

| č.  | místnost           | m <sup>2</sup> |
|---|--------------------|----------------|
| 01  | Chodba             | 10,3           |
| 02  | WC                 | 1,7            |
| 03  | Koupelna           | 3,7            |
| 04  | Obývací pokoj + kk | 30,0           |
| 05  | Ložnice            | 16,0           |
| 06  | Pokoj              | 16,9           |
| <b>Užitná plocha</b>  |                    | <b>78,6</b>    |
| <b>Podlahová plocha</b><br>(dle nařízení vlády č. 366/2013) |                    | <b>82,8</b>    |
| 07  | Balkon             | 19,4           |

### ENERGETICKÝ ŠTÍTEK

Úsporná **B**

**Upozornění:** Obrázek půdorysu představuje dispoziční řešení bytu. Zobrazený nábytek, pračka a kuchyňská linka s vybavením nejsou předmětem prodeje. Tento výkres byl zpracován pouze pro marketingové účely. Developer se tímto nevzdává práva na případné změny, úpravy, či doplnění tohoto marketingového materiálu. Jeho závazná podoba bude předmětem smlouvy mezi developerem a klientem.

**Developer - Investor**  
UNISTAV Invest, s.r.o.  
[www.bytystaraboleslav.cz](http://www.bytystaraboleslav.cz)

**Prodejní místo Praha**  
U Sluncové 666/12a  
180 00 Praha 8 - Karlín

**Kontakt**  
Tel: + 420 604 222 022  
E-mail: [reality@UNISTAV.cz](mailto:reality@UNISTAV.cz)